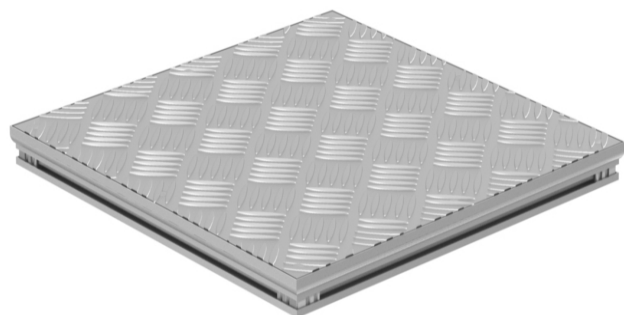


## TopTek Solid Al



### TopTek Solid Al

TopTek Solid Al, reuk- en waterdicht deksel met antislip traanplaat; licht gewicht en esthetische uitvoering;

frame vervaardigd uit een aluminium legering van geëxtrudeerde profielen (goed verankerbaar in de mortel) hoeken verbonden d.m.v. een innovatieve krimpverbinding voor een vormvaste kader, afdekking vervaardigd uit een aluminium traanplaat, plaatdikte 5 mm,

het geheel is water- en reukdicht verschroefd, aan de hand van een rubberen EPDM-dichting welke d.m.v. RVS bouten wordt samengedrukt, bouten afgedekt met PE- beschermingsdopjes; met 2 hef- en bedieningsleutels; geschikt voor voetgangersbelasting

kader hoogte : 37,5 mm;  
kadermaat : ... mm (zie tabel);  
vrije opening of putmaat : ... mm (zie tabel);  
gewicht : ... kg (zie tabel).

Kadermaat [mm]	Vrije opening [mm]	Deksel hoogte [mm]	Deksel gewicht [kg]	Totaal gewicht [kg]	Artikel nummer
278 x 278	200 x 200	37,5	1,0	2,8	415200
378 x 378	300 x 300	37,5	1,8	4,0	415201
478 x 478	400 x 400	37,5	3,2	8,5	415202
578 x 578	500 x 500	37,5	4,4	7,6	415203
678 x 678	600 x 600	37,5	6,1	9,7	415204